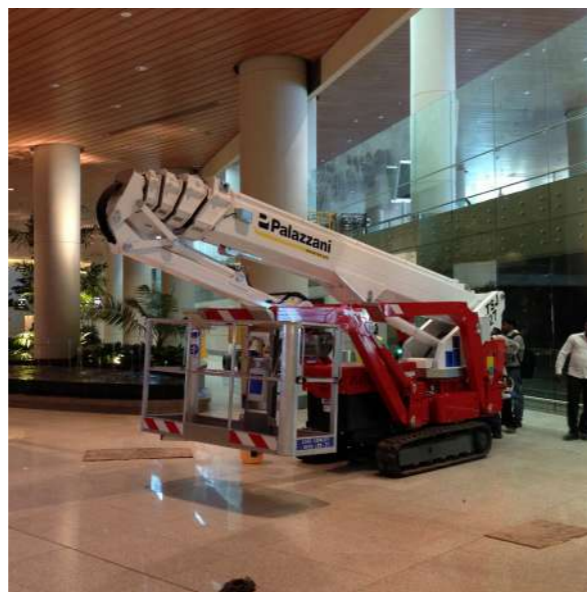
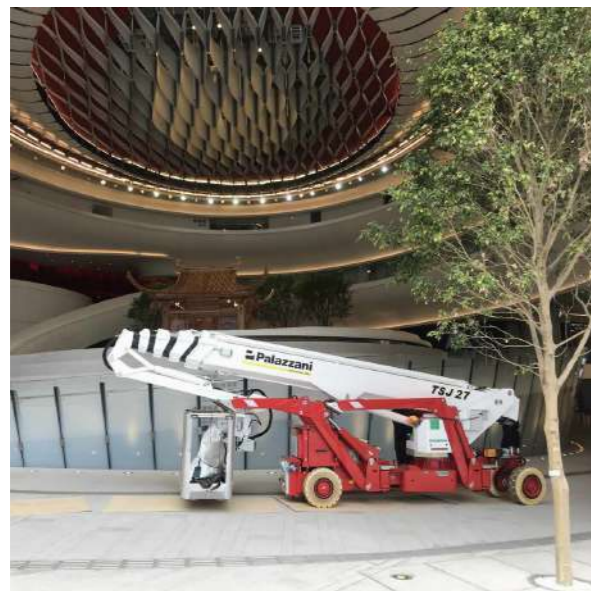




With **Us**, You can



HIGH GREEN SAFE

 27 m

 12,8 m

 330 kg*
*optional

 Bi-energy
Eco
Hybrid

 Cingoli
Ruote



EQUIPAGGIAMENTO STANDARD

- Trasmissione oleodinamica su cingoli in gomma con 4 velocità
- Carro allargabile idraulicamente
- Stabilizzatori indipendenti girevoli su 2 differenti posizioni
- Piazzamento simultaneo e autolivellamento automatico
- Rotazione torretta a 660°
- Elettronica in CANBUS
- Braccio telescopico in acciaio + jib fisso
- Tubazioni e cavi elettrici interni al braccio
- Condotta supplementare aria/acqua interna al braccio
- Cesto smontabile in lega d'alluminio da 180x70x110 cm
- Cesto con rotazione idraulica 90° + 80°
- Sistema "Area manager" per portata utile 120 e 230 kg
- Limitatore di carico nel cesto
- Quadro mobile di comando a cavo a terra, fisso sul cesto
- Presa elettrica da 230 VAC nel cesto
- PalSystem con monitor touchscreen per diagnostica e monitoraggio parametri di esercizio
- Certificazione CE e manuale uso e manutenzione



BI-ENERGY
(Diesel + AC)



ECO
(AC + Batteria)



HYBRID²
(Diesel + AC + Batteria)



**3a AREA DI LAVORO PER
3 PERSONE PORTATA 330 KG**



**VERRICELLO IDRAULICO 500 KG
CON FUNE DA 30m E SUPPORTO**



**KIT DI INSTALLAZIONE
VERRICELLO IDRAULICO 500 KG
FUNZIONE "RETURN TO HOME" INCLUSA**



**KIT AGGANCI/SGANCI RAPIDO
PER VERRICELLO IDRAULICO 500 KG**



**SUPPORTO CESTO RIDOTTO
4 ROTELLE SOTTO AL CESTO INCLUSE**



KIT PROTEZIONE POTATORI



**SISTEMA DI ANTICOLLISIONE AL
CESTO CON SENSORI, ULTRASUONI E
LASER**



CINGOLI ANTITRACCIA



**PEDALE AL CESTO PER
CONSENSO COMANDI**



4 ROTELLE SOTTO AL CESTO



**CESTO INTERCAMBIABILE PER
1 PERSONA 70x70x110 CM**



**PIASTRE SUPPLEMENTARI
PER STABILIZZATORI**



PORTA PIASTRE



**KIT ACCESSORI CESTO
INSTALLABILE SOLO CON 3a AREA DI
LAVORO**



**KIT PALCONNECT + 3 ANNI DI
CANONE INCLUSO**



COLORI PERSONALIZZATI



FARO LED



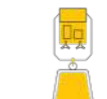
RADIOCOMANDO



INTERFONICO



ANEMOMETRO ELETTRONICO



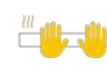
**GANCIO DI SOLLEVAMENTO
AL POSTO DEL CESTO**



DISPLAY NEL CESTO



PORTABIBITE SUL CESTO



SCALDAMANI SUL CESTO



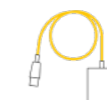
FUNZIONE "RETURN TO HOME"



ELETTROPOMPA DI EMERGENZA



**GENERATORE DI CORRENTE
3 KW - 230 VAC**



KIT DIAGNOSTICA



**36 MESI DI GARANZIA SULLA
BATTERIA**



**CAVO DI MESSA A TERRA
ALL'INTERNO DEL BRACCIO**

