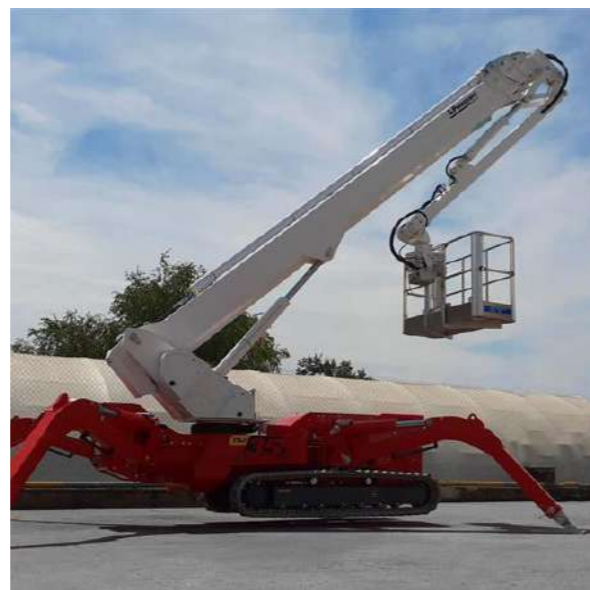


With **Us**, You can



# HIGH GREEN SAFE

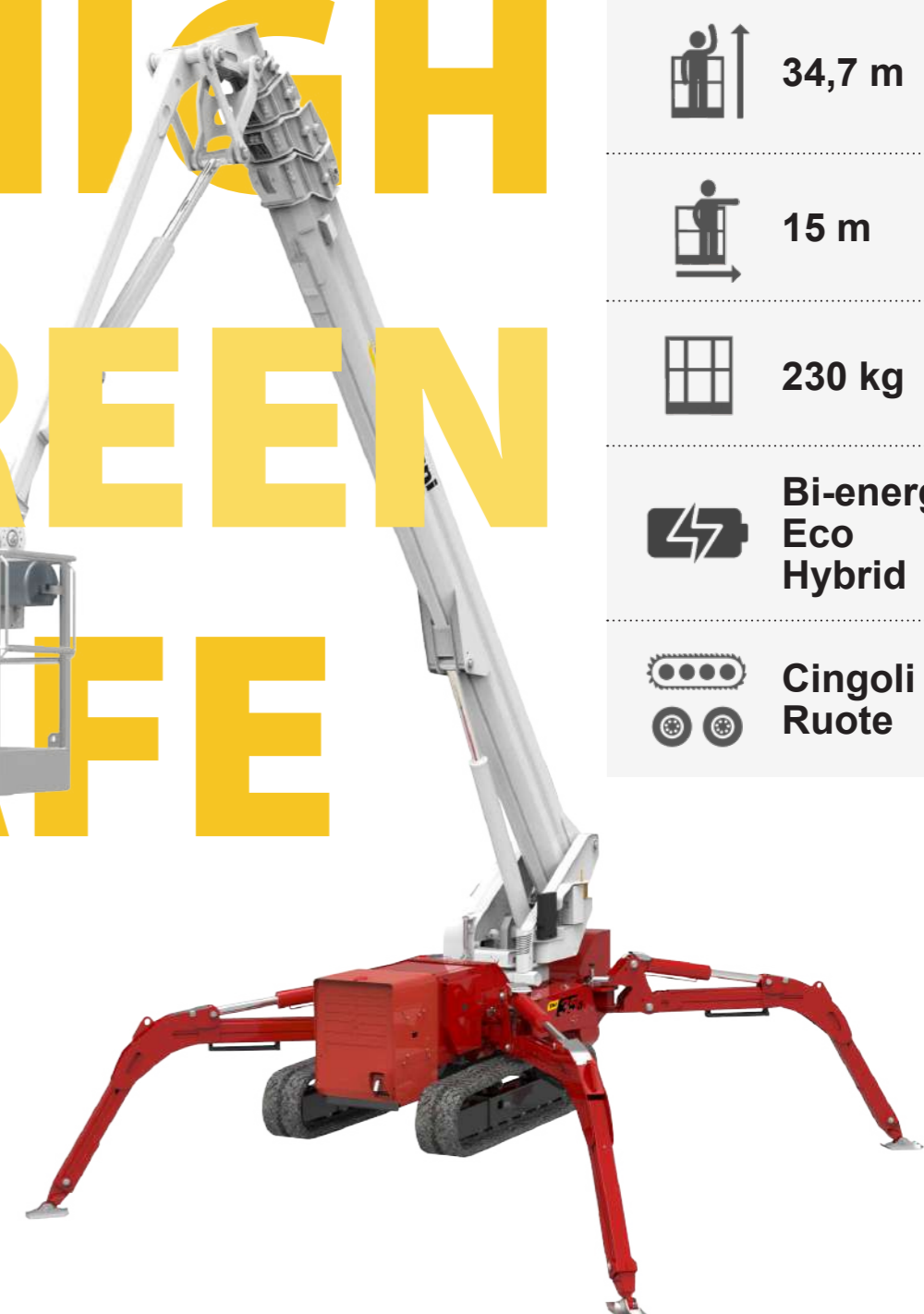
 34,7 m

 15 m

 230 kg

 Bi-energy  
Eco  
Hybrid

 Cingoli  
Ruote



**EQUIPAGGIAMENTO STANDARD**

- Elettropompa di emergenza
- Trasmissione oleodinamica su cingoli in gomma con 4 velocità
- Stabilizzatori indipendenti girevoli su 2 differenti posizioni
- Piazzamento simultaneo e autolivellamento automatico
- Rotazione torretta a 660°
- Elettronica in CANBUS
- Braccio telescopico in acciaio + jib fisso
- Cesto smontabile in lega d'alluminio da 180x70x110 cm
- Cesto con rotazione idraulica 90° + 80°
- Sistema "Area Manager" per portata utile 120 e 230 kg
- Radiocomando mobile a terra e quadro fisso elettrico nel cesto
- Presa 230 V AC nel cesto
- Condotta supplementare aria / acqua
- Impianto interfonico a viva voce
- PalSystem con monitor touchscreen per diagnostica e monitoraggio parametri di esercizio
- Certificazione CE e manuale uso e manutenzione



**VERRICELLO IDRAULICO 500 KG**  
CON FUNE DA 35 m E SUPPORTO



**KIT DI INSTALLAZIONE**  
**VERRICELLO IDRAULICO 500 KG**  
FUNZIONE "RETURN TO HOME" INCLUSA



**KIT AGGANCI/SGANCI RAPIDO**  
**PER VERRICELLO IDRAULICO 500 KG**



**SUPPORTO CESTO RIDOTTO**  
4 ROTELLE SOTTO AL CESTO INCLUSE



**KIT PROTEZIONE POTATORI**



**SISTEMA DI ANTICOLLISIONE AL**  
**CESTO** CON SENSORI, ULTRASUONI E  
LASER



**CINGOLI ANTITRACCIA**



**PEDALE AL CESTO PER**  
**CONSENSO COMANDI**



**4 ROTELLE SOTTO AL CESTO**



**CESTO INTERCAMBIABILE PER**  
**1 PERSONA 70x70x110 CM**



**PIASTRE SUPPLEMENTARI**  
**PER STABILIZZATORI**



**PORTA PIASTRE**



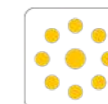
**FUNZIONE "RETURN TO HOME"**



**KIT PALCONNECT + 3 ANNI DI**  
**CANONE INCLUSO**



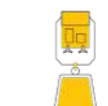
**COLORI PERSONALIZZATI**



**FARO LED**



**ANEMOMETRO ELETTRONICO**



**GANCIO DI SOLLEVAMENTO**  
**AL POSTO DEL CESTO**



**DISPLAY NEL CESTO**



**PORTABIBITE SUL CESTO**



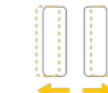
**SCALDAMANI SUL CESTO**



**KIT DIAGNOSTICA**



**STABILIZZATORI ESTENSIBILI**



**CARRO A LARGHEZZA VARIABILE**  
STRINGIBILE - 150/125 cm



**GENERATORE DI CORRENTE**  
**3 kW - 230 VAC**



**36 MESI DI GARANZIA SULLA**  
**BATTERIA**



**CARICATORE CON ADATTATORI**  
3,7 kW / 7,4 kW / 11 kW / 22 kW +  
ADATTATORI PER PRESE IT/FR/CH/UK



**CAVO DI MESSA A TERRA**  
**ALL'INTERNO DEL BRACCIO**

